



# SOLAR POWER

**MONTAGELÖSUNGEN**

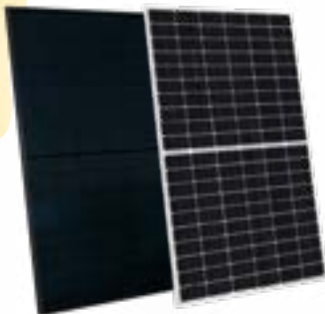


DAS RPOWER® MONTAGESYSTEM.

# SO VARIANTENREICH WIE IHR GEBÄUDE.

Zur sicheren Montage der RPOWER® Photovoltaik-Panels auf verschiedenen Dächern bieten wir unterschiedliche Montage-Sets an. Sowohl für Ziegeldächer auf Privathäusern als auch für Flachdächer auf Gewerbeeinheiten stehen Lösungen zur Verfügung, die eine einfache Anpassung an bauliche Gegebenheiten ermöglichen. Alle Varianten wurden bei uns mit statischem Nachweis von einem SGS-Prüflabor geprüft und abgenommen.

## IN 3 SCHRITTEN ZUR PASSENDEN MONTAGELÖSUNG



### 1. RAHMENSTÄRKE DER PANELS

RPOWER® Photovoltaik-Panels sind mit Rahmenstärken von 30 oder 35mm erhältlich. Um die passenden Montageklammern auszuwählen, bestimmen Sie die Rahmenstärke.

### 2. FARBE DER PANELS

RPOWER® Photovoltaik-Panels sind mit Rahmen in Silber oder Schwarz erhältlich. Die von außen sichtbaren Montageklammern und Schienen gibt es passen dazu ebenfalls in beiden Farben.

Die Montagesets A1 BIS A4 UND C1, C2 sind immer passend für 4 Panels.



**SET A1**  
PV Montage für 4 Panels, 30mm Rahmenstärke, Silber



**SET A2**  
PV Montage für 4 Panels, 30mm Rahmenstärke, Schwarz



**SET A3**  
PV Montage für 4 Panels, 35mm Rahmenstärke, Silber



**SET A4**  
PV Montage für 4 Panels, 35mm Rahmenstärke, Schwarz



**SET C1**  
Aluminiumschienen 2350mm lang, Silber, Schienenverbinder und Endkappen sind in A-Sets enthalten.



**SET C2**  
Aluminiumschienen 2350mm lang, Schwarz, Schienenverbinder und Endkappen sind in A-Sets enthalten.

## 3. BESCHAFFENHEIT DES DACHES

Wir bieten Montagelösungen zum Verschrauben, Klemmen oder zum Beschweren mit Ballaststeinen, je nachdem welche Montage die Beschaffenheit des Daches zulässt.

### PV-MONTAGESET-B1



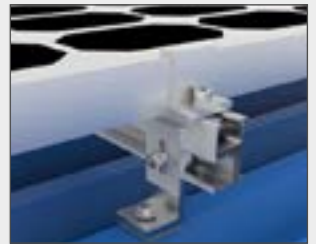
Metалldach



Schräg- oder

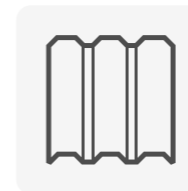


Flachdach



Für 4 Panels auf Metall / Flachdach, 8 Stück Winkel-Befestigung, mit selbst-schneidenden 6,3 x 63mm Schrauben, 8 Stück EPDM Dichtplatten und 8 Stück Gleitmuttern und Schrauben.

### PV-MONTAGESET-B1-1



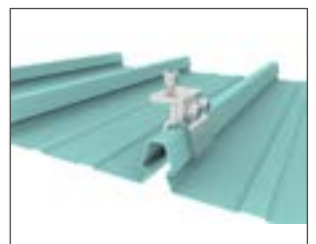
Metалldach



Schräg- oder



Flachdach



Halteklemm-Klammer nur in Verbindung mit SET-B1 zur Verbindung für V-Blechfalzdach. Für 4 Panels mit Schrauben.

### PV-MONTAGESET-B1-2



Metалldach



Schräg- oder

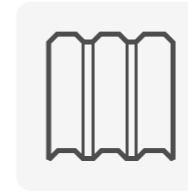


Flachdach



Halteklemm-Klammer nur in Verbindung mit SET-B1 zur Verbindung für Blechfalzdach. Für 4 Panels mit Schrauben.

### PV-MONTAGESET-B13



Metалldach



Schräg- oder

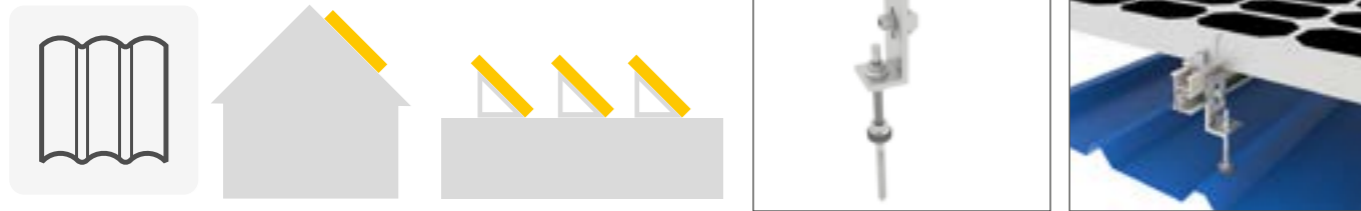


Flachdach



Halteklemm-Klammer zur Verbindung für direkte Blechfalzdach ohne B1 oder C-SET, PV Panel wird direkt mit A-SET befestigt! Für 4 Panels mit Schrauben.

### PV-MONTAGESET-B2



**Wellendach** Schräg- oder Flachdach  
**auf Holzunterbau**

Für 4 Panels auf Wellendach aus Metall oder Baufaserplatten oder auch Ziegeln.  
Befestigung mit 200mm Schraubenlänge, 8 Stück mit allem Zubehör wie zu sehen.

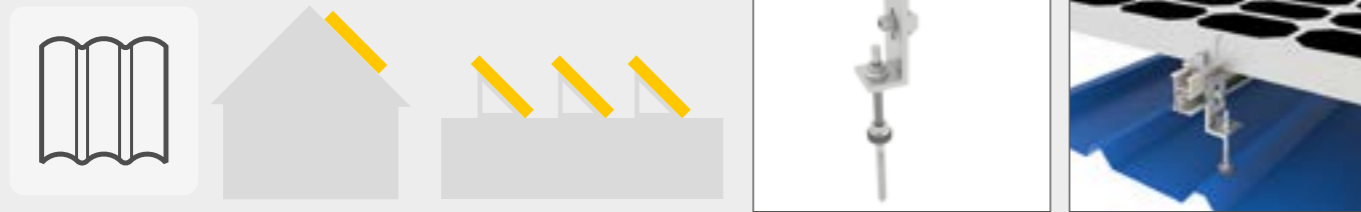
### PV-MONTAGESET-B6



**Metалldach** Flachdach

Für 4 Panels zur direkten Befestigung auf Metall / Flachdach mit 2 x 4 Stück 10 -15 Grad Winkel, einstellbaren Füßen mit 16 Stück selbst-schneidenden Metall-Befestigungsschrauben 6,3 x 63 mm und allen EPDM-Dichtungsgummis

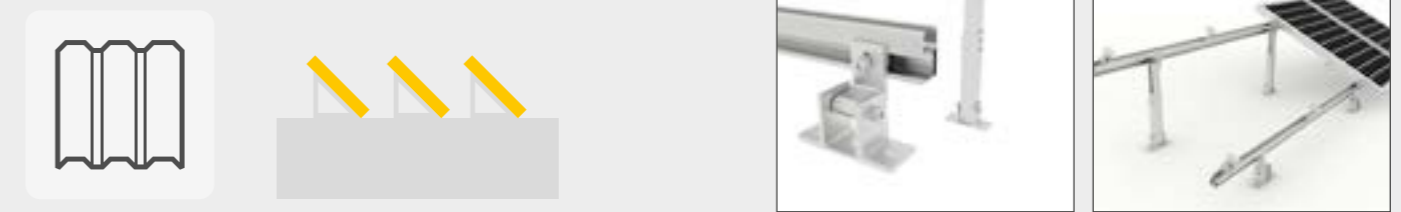
### PV-MONTAGESET-B3



**Wellendach** Schräg- oder Flachdach  
**auf Holzunterbau**

Für 4 Panels auf Wellendach aus Metall oder Baufaserplatten oder auch Ziegeln Befestigung mit 300mm Schraubenlänge, 8 Stück mit allem Zubehör wie zu sehen.

### PV-MONTAGESET-B7



**Metалldach** Flachdach

Für 4 Panels zur direkten Befestigung auf Metall / Flachdach mit 2 x 4 Stück 15 -30 Grad Winkel, einstellbaren Füßen mit 16 Stück selbst-schneidenden Metall-Befestigungsschrauben 6,3 x 63 mm und allen EPDM-Dichtungsgummis

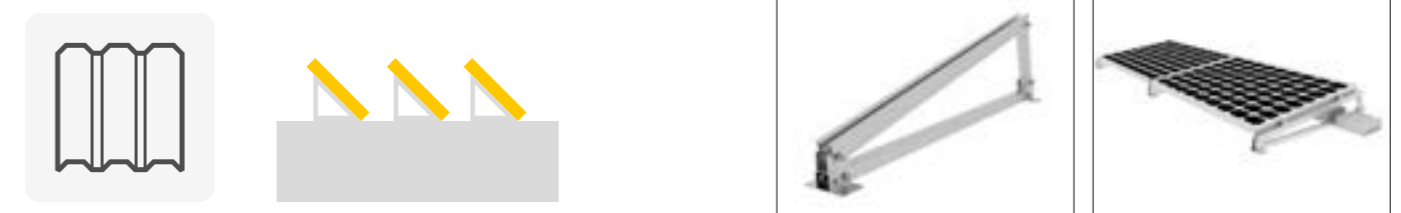
### PV-MONTAGESET-B4



**Ziegeldach** Schrägdach

Für 4 Panels auf Ziegeldächern. Befestigung mit 8 Stück Z-Winkeln aus Edelstahl 304 mit je 3 selbst-schneidenden 6,3 x 63mm Schrauben

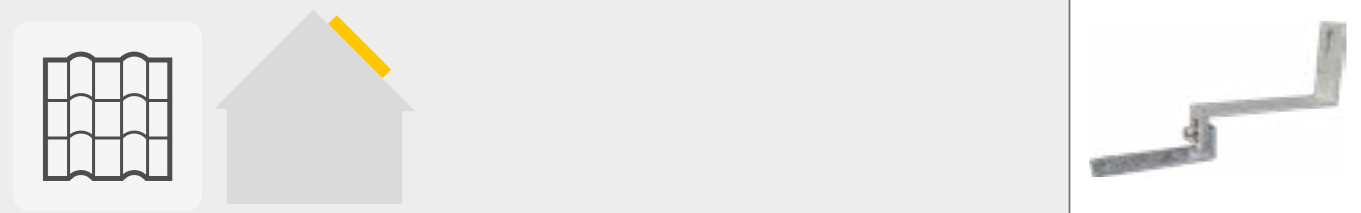
### PV-MONTAGESET-B8



**Metалldach** Flachdach  
**Foliendach**

Windlastfest <math><60\text{m/s}</math> (216 Km/h), **(kein SET-C erforderlich, Aluminiumschienen)**  
Schneelast bis <math><1,4\text{ KN/m}^2 = 140\text{Kg/m}^2</math>

### PV-MONTAGESET-B5

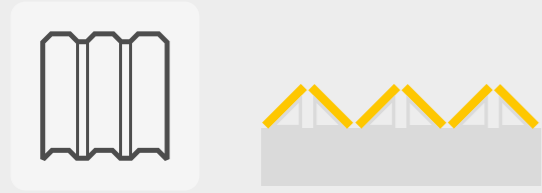


**Ziegeldach** Schrägdach

Für 4 Panels auf Ziegeldächern. Befestigung mit 8 Stück verstellbaren Z-Winkeln aus Aluminium mit je 3 selbst-schneidenden 6,3 x 63mm Schrauben

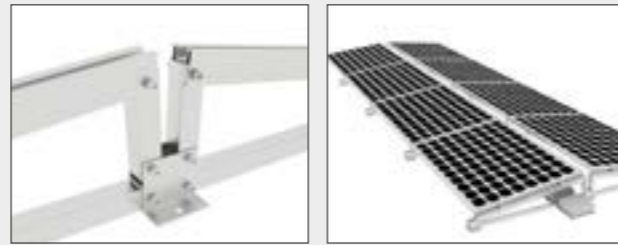
Für 4 Panels zum direkten Aufstellen, mittels Ballastplatten, auf Flach/Foliendächern oder Bitumen Dächern, Kiesdächern, mit 10 Grad Winkel mit 5 Stück Dreieckshaltern, 2 Stück Endballastplatten, 3 Stück Mittelballastplatten und mit allen Hartgummi-Unterlegplatten (benötigt werden 16x Ballaststein 20x30x8cm à 10,5kg, für 8 Stapel à 21kg).

### PV-MONTAGESET-B9 (OST-WEST-AUSRICHTUNG)



**Metалldach**  
**Foliendach**

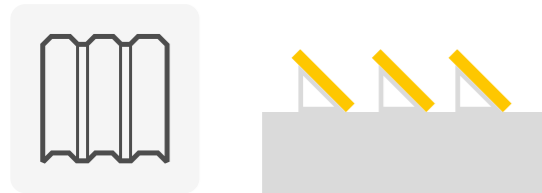
Flachdach/Foliendach



Windlastfest <math><60\text{m/s}</math> (216 Km/h) (kein SET-C erforderlich, Aluminiumschienen)  
Schneelast bis <math><1,4\text{ KN/m}^2 = 140\text{Kg/m}^2</math>

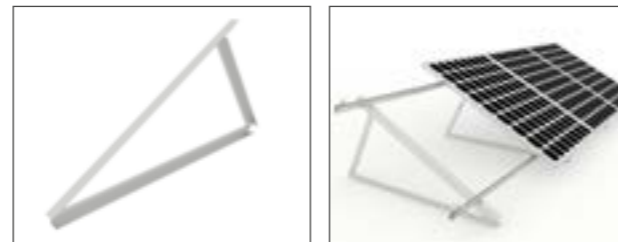
Für 8 Panels zur direkten Aufstellen, mittels Ballastplatten, auf Flach/Foliendächern, Bitumen Dächern oder Kiesdächern mit 10 Grad OST-West Ausrichtung mit 5 Stück Doppelten Dreieckshaltern, 2 Stück Endballastplatten, 3 Stück Mittelballastplatten und mit allen Hartgummi-Unterlegplatten (benötigt werden 16x Ballaststein 20x30x8cm à 10,5kg, für 8 Stapel à 21kg).

### PV-MONTAGESET-B10



**Metалldach**  
**Foliendach**

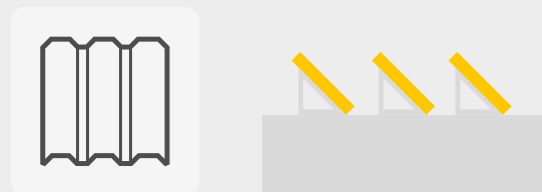
Flachdach



Windlastfest <math><60\text{m/s}</math> (216 Km/h)  
Schneelast bis <math><1,4\text{ KN/m}^2 = 140\text{Kg/m}^2</math>

Für 4 Panels zur direkten Befestigung auf Metall / Flachdach mit jeweils 4 Stück 10 -15 Grad einstellbaren Dreiecken und 10 Stück Hartgummi Unterlegplatten

### PV-MONTAGESET-B11



**Metалldach**  
**Foliendach**

Flachdach



Windlastfest <math><60\text{m/s}</math> (216 Km/h)  
Schneelast bis <math><1,4\text{ KN/m}^2 = 140\text{Kg/m}^2</math>

Für 4 Panels zur direkten Befestigung auf Metall / Flachdach mit jeweils 4 Stück 15 -30 Grad einstellbaren Dreiecken und 10 Stück Hartgummi Unterlegplatten

### PV-MONTAGESET-B12



**Metалldach**  
**Foliendach**

Flachdach



Windlastfest <math><42\text{m/s}</math> (151,2 Km/h) (SET-A 3x und SET-C3 einmal erforderlich)  
Schneelast bis <math><1,4\text{ KN/m}^2 = 140\text{Kg/m}^2</math>

Für 12 Panels zum direkten Aufstellen, mittels Ballastplatten, auf Flach/Foliendächern oder Bitumen Dächern mit 10 Grad Winkel, mit allen Halterungen, 6 Stück Endballastplatten, 9 Stück Mittelballastplatten und mit allen Hartgummi-Unterlegplatten (benötigt werden 48x Ballaststein 20x30x8cm à 10,5kg, für 24 Stapel à 21kg).



#### SET C3

Aluminiumschienen für 12 Panels,  
10x2350mm lang, Silber

### WINDABWEISER FÜR SET-B8 ODER SET-B12

Für die beiden SET-B8 und B12 besteht die Möglichkeit Windabweiser als Option zu befestigen. Diese Windabweiser sind L 1800 x H 155 mm groß und sind für die Befestigung an 410 Watt Panels mit einer Baulänge von 1722 mm vorgesehen. Es wird pro Panel ein Windabweiser benötigt.

Art.-Nr. PV-WINDSCHUTZ-01



### CARPORTS & FREIFLÄCHENGESTELLE

Projektbezogen und auf Anfrage bieten wir komplette Carports, sowie Freiflächengestelle inkl. Photovoltaikanlage an.



## RP-GROUP – INNOVATION MADE IN GERMANY



**Die Produkte und Lösungen von RP-Group sind heute fester Bestandteil von öffentlichen und gewerblichen, zunehmend aber auch von privaten Immobilien.**

Seit mehr als 40 Jahren sorgen wir mit innovativer Not- und Sicherheitsbeleuchtung für hohe Sicherheit in Gebäuden und sind einer der führenden Hersteller von Notbeleuchtungssystemen in Deutschland. Weitere Standbeine unseres Geschäfts bilden moderne Stromversorgungssysteme, leistungsfähige Batterien und innovative Lösungen zur Allgemeinbeleuchtung mit smarten Steuerungsmöglichkeiten. Als innovations- und

wachstumsorientiertes mittelständisches Unternehmen erschließen wir uns und unseren Partnern darüber hinaus ständig weitere neue Geschäftsfelder.

**Fast alle unserer Produkte sind engineered in Germany – viele sogar made in Germany.** Unser internes Qualitätssicherungssystem und verschiedene Zertifizierungen – wie zum Beispiel ISO 9001 und ENEC – gewährleisten, dass unsere Produkte höchste Anforderungen an Verlässlichkeit, Qualität und Sicherheit erfüllen. So ist es sicher kein Zufall, dass Lösungen von RP-Group im Elektrohandel und -handwerk sowie bei Lichtplanern und Gebäudebetreibern einen exzellenten Ruf genießen.



**RP-Technik GmbH**  
PART OF RP-GROUP

**Hauptverwaltung/Produktion**  
Hermann-Staudinger-Str. 10 - 16  
63110 Rodgau

**Fon** +49 6106 660 28-250  
**E-Mail** pv@rp-group.com



[www.rp-group.com/photovoltaik](http://www.rp-group.com/photovoltaik)